



FOTO 1



FOTO 2

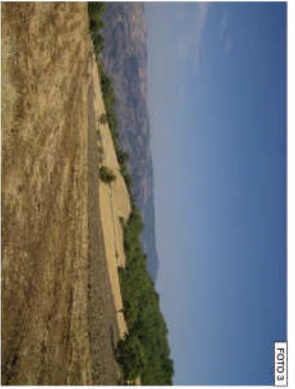


FOTO 3



FOTO 4

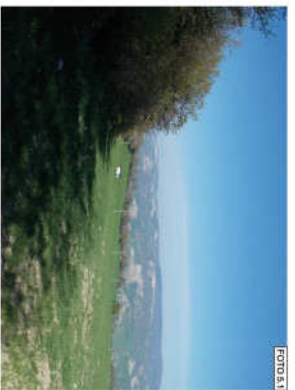


FOTO 5.1



FOTO 12



FOTO 6



FOTO 7



FOTO 8

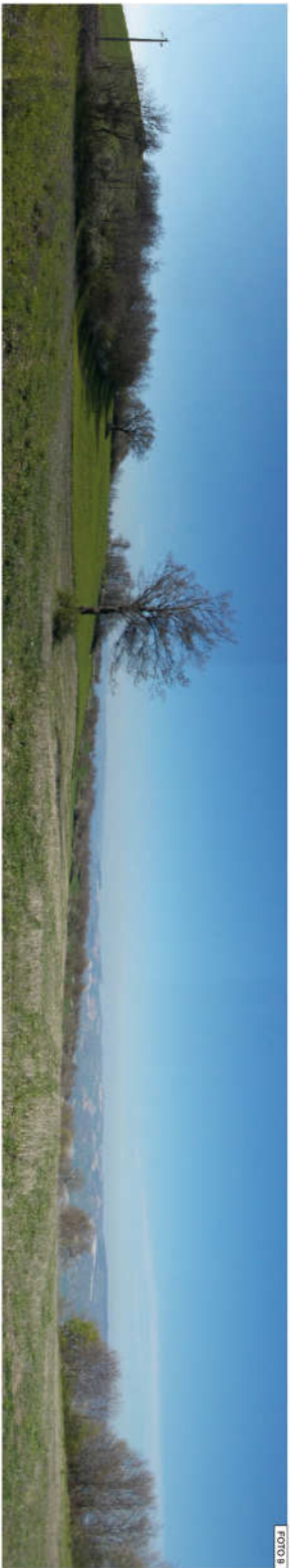


FOTO 9

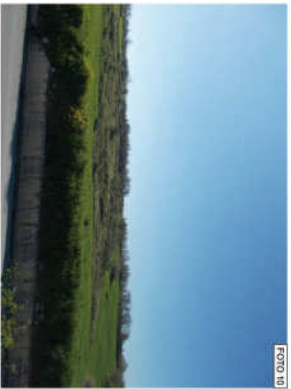


FOTO 10



FOTO 11



FOTO 12



FOTO 13



FOTO 14



FOTO 15

# REGIONE MOLISE - Provincia di Campobasso - COMUNI DI GAMBATESA E TUFARA

PROGETTO PER LA REALIZZAZIONE DI UN PARCO EOLICO  
ALLA LOCALITÀ DI TUFARA (C.A. TUFARA) E TUFARA  
ALLA CONTRADA "LAGO PINCUSO" - CODACCHIO" IN AGRO DI TUFARA E RELATIVE  
OPERE CONNESSE - (CAVIOOTTI INTERRATI E SOTTOSTAZIONE DI TRASFORMAZIONE)

PROGETTO PER LA REALIZZAZIONE DI UNA LINEA A.T. 150 KV GAMBATESA-CERREMAGGIONE

• Direttiva 2001/77/CE - Decreto Lgg.vo n° 387 art. 12 del 29-12-2003 •

- STUDIO DI IMPATTO AMBIENTALE -



Il Comitato



Arch. Mario Pincusella

AMB 2013/A/D/0023

FORNITO AI  
SCALA /  
FOGLIO 1/1  
**DOCUMENTAZIONE FOTOGRAFICA  
PARCO EOLICO**

REV.	DATA	ESERCIZIO	VERIFICATO	APPROVATO	VERSIONE DELLA DOCUMENTAZIONE
02	11/08/2013	PINCUSILLA			REVISIONE 02
00	26/11/2012	PINCUSILLA			ESISTENTE

Questo documento costituisce l'output di un progetto di studio di impatto ambientale per la realizzazione di un parco eolico e di una linea aerea di trasmissione elettrica in alta tensione. Il presente documento è riservato ai soli destinatari e non deve essere diffuso pubblicamente. È vietata espressamente la ristampa o l'uso non autorizzato senza permesso scritto dalla Terra Rete Italia.